

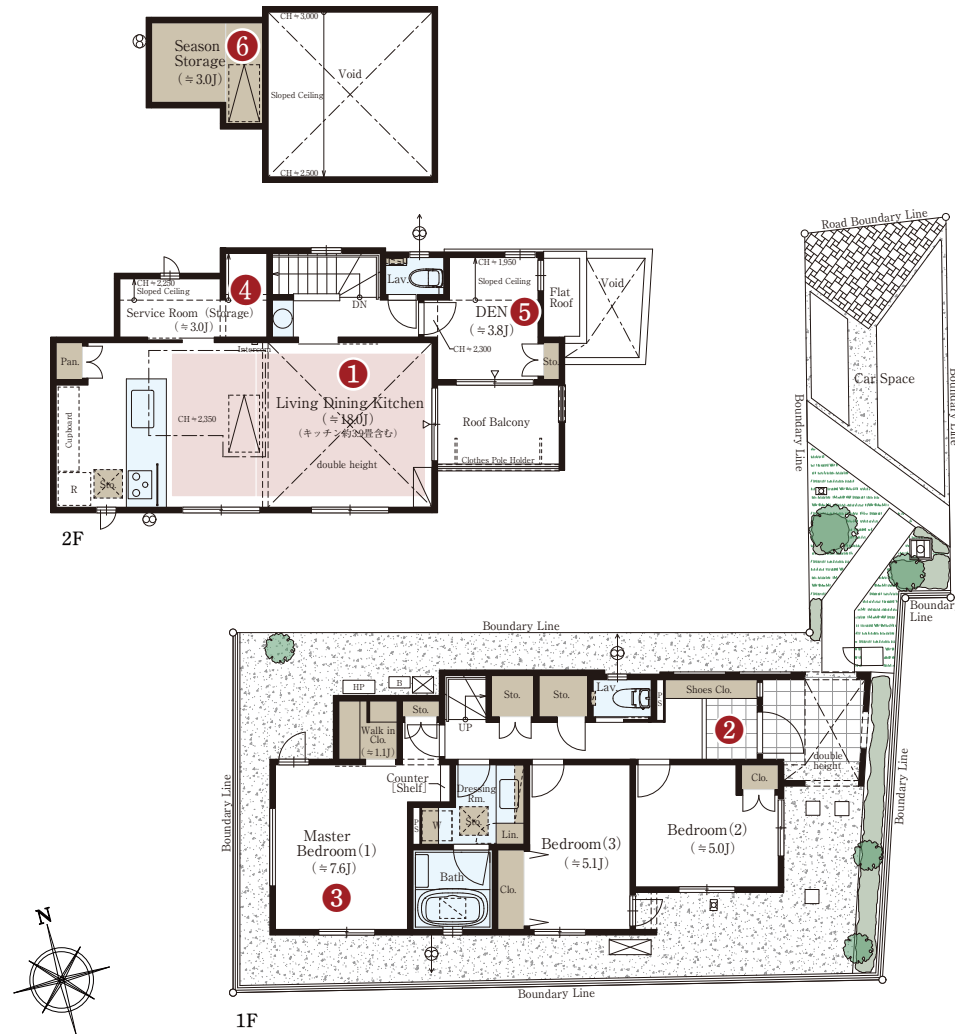
**FINE COURT** 成城  
パークヴィラ

No.4	<b>4LDK</b> (DEN含む) + シーズンストレージ+WIC+サービスルーム(納戸)	
	敷地面積 <b>132.91</b> m <sup>2</sup> (約40.20坪)	延床面積 <b>105.78</b> m <sup>2</sup> (約31.99坪)

□合計収納畳数：約12.8畳 □1階床面積：52.68㎡ □2階床面積：53.10㎡

「天空に澄む家」

ハイシーリングのリビングとルーフバルコニーで開放を謳歌する邸。



■ 収納 ■ 床暖房 ■ 水まわり

※施工等の関係で変更になる場合がございます。詳しくは施工図等でご確認ください。※外構の石、タイル等はおおよその施工範囲を示したものです。※J=約畳数 ※DEN=書斎 ※シーズンストレージ=小屋裏収納 ※WIC=ウォークインクローゼット ※シーズンストレージの畳数には収納ハシゴ部分を含みます



リビング・ダイニング完成予想イラスト/No.4

**Point ①** 2階LDならではの贅沢な開放感を演出したシームレス空間

南面の明るさを開放的に享受するための2階リビング・ダイニング・キッチン。最大約3mのハイシーリングで演出したうえ大きな空の下に自由に入出りできるルーフバルコニーを設けています。

**Point ②**

奥行き豊かなアプローチの先に設けた  
“守られた”玄関

奥行き豊かなアプローチの先にバットレスに囲まれたポーチを配したプライベート感あふれる玄関。壁一面をアクセントクロスで演出しました。

**Point ③**

3面開口による開放感に  
きめ細かな配慮が息づく主寝室

独立性と3面開口による開放感を両立させた主寝室にはウォークインクローゼットを配置。飾り棚として使えるカウンターを設置するなど美も息づく空間に。

**Point ④**

収納として活用できる  
キッチンサイドのサービスルーム（納戸）

LD、キッチンからつながる大容量のサービスルーム（納戸）・食料品をストックするウォークインパントリーのような使い方など、多彩にご活用いただけます。



参考写真

**Point ⑤**

ルーフバルコニーに入出りできる  
ワークルームになるDEN

より在宅ワークに集中できるように独立させたDENは、気持ちのリセットができるルーフバルコニーにも入出り可能なレイアウトとしました。

**Point ⑥**

シーズンストレージなど  
大型収納を充実

クリスマスやお正月用のディスプレイなど、季節ごとに使う生活用品をはじめ様々なストックに便利なシーズンストレージ。大型収納を充実させたプランニングです。

※掲載の完成予想イラストは設計図を基に作成したもので、形状・色等は実際とは異なります。外観形状の細部・設備機器等は表現しておりません。表現されている植栽は竣工から初期の育成期間を経た状態のものを想定して描いております。竣工時は植物の生育を見込んで必要な間隔をとって植えております。※掲載の参考写真の設備・仕様の色や形状は実際とは異なります。※家具・調度品等は販売価格に含まれません。予めご了承ください。